

Refuerzo de nervios a corante en salida de ábaco mediante espirales.  
Forjado reticular.  
Bloques perdidos.

Nota: En la planta se indicará la zona y el número del diseño del refuerzo colocado

### CARACTERÍSTICAS DE LOS MATERIALES

MATERIALES	HORMIGÓN		ACERO	
	CONTROL	CARACTERÍSTICAS	CONTROL	CARACT.
Elemento/Zona/Punto	Nivel Control	Coef. Pont. Tipo	Exposición Ambiente Control	Nivel Coef. Pont. Tipo
Pilares y encepados	Estadístico	$\gamma_c = 1.50$ HA-30	Consistencia Max. Árido	$\gamma_s = 1.15$ Normal
Pilares	Estadístico	$\gamma_c = 1.50$ HA-25	Blanda/Fluido	$\gamma_s = 1.15$ Normal
Forjados y Vigas	Estadístico	$\gamma_c = 1.50$ HA-25	Blanda (6-9 cm.)	$\gamma_s = 1.15$ Normal
Ejecución (Acciones)	Normal	$\gamma_G = 1.50$ $\gamma_Q = 1.60$	ADAPTADO A LA INSTRUCCION EHE	

#### NOTAS

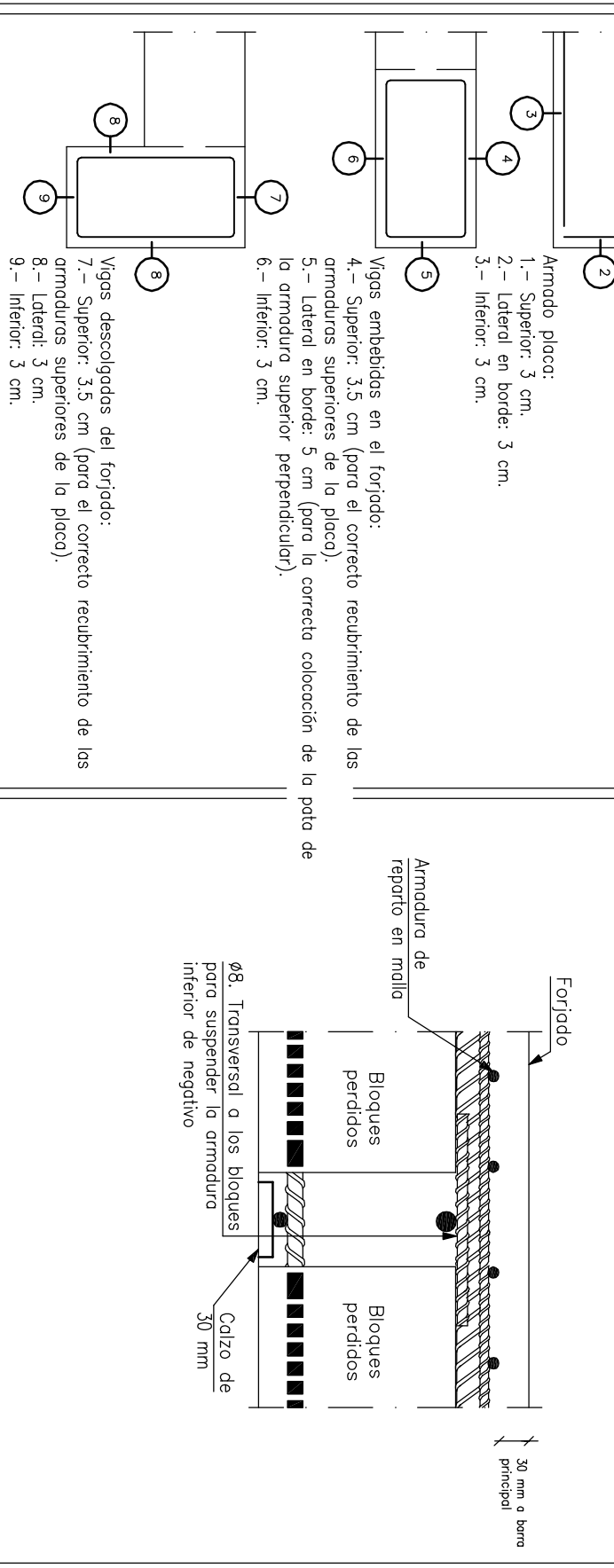
- Control estático en EHE, equivoque a control normal. Solópes según EHE-98
- El acero utilizado deberá estar garantizado con un distintivo reconocido: Sello CETSIO, CC-EHE, ...

Datos del Forjado - Planta cubierta		Muy importante	
Cargas	Sección tipo del forjado	Armado superior	Se intentará colocar en la capa superior de armado de negativos el de mayor diámetro
Peso propio	280 kg/m <sup>2</sup>	Armado inferior	
Zona aligerada:		Carga de compresión	
Solivengro de uso:	150 kg/m <sup>2</sup>	Bloques perdidos	
Cargas muertas:	200 kg/m <sup>2</sup>		
Carga total	630 kg/m <sup>2</sup>		
Zona aligerada:			

#### Recubrimientos nominales (\*)

(\*) Recubrimientos nominales recomendados para estructuras en exposición/ambiente I y en protección especial contra incendios.

#### Disposición de las armaduras en nervios (Ambiente I)



## Ayuntamiento de San Roque

Campo de Gibraltar (cádiz)  
Servicio Municipal de Urbanismo

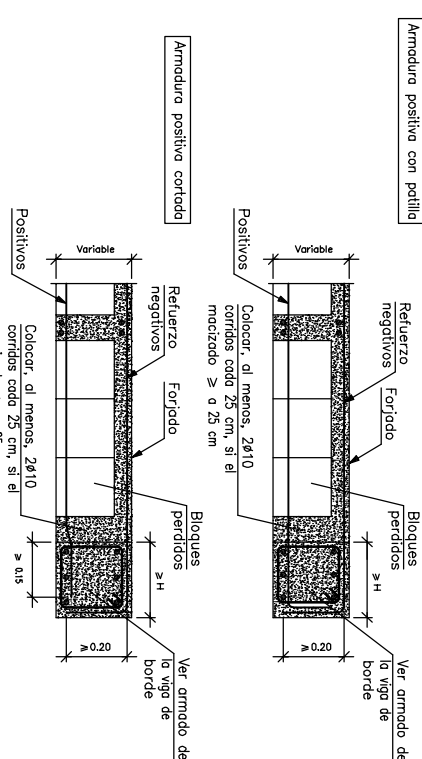
TITULO PLANO FORJADO VESTUARIOS REPLANTEO

INGENIERO DE CAMINOS Leticia GARCIA

MODIFICADO DEL PROYECTO DE AMPLIACIÓN DE INSTALACIONES DEPORTIVAS, ANEXOS Y PISTAS DE PADELE, EN CAMPO DE FUTBOL DE PUEBLO NUEVO DE GUADIAHO. T. M. DE SAN ROQUE

Expediente:	Proy. nº	08/015	Plano Nº	E10
Fecha:	Abril 2011	Sustituye hoja nº	Escala:	1/75
DELINEANTE	CONFORME EL ALCALDE	FERNANDO PALMA CASTILLO		

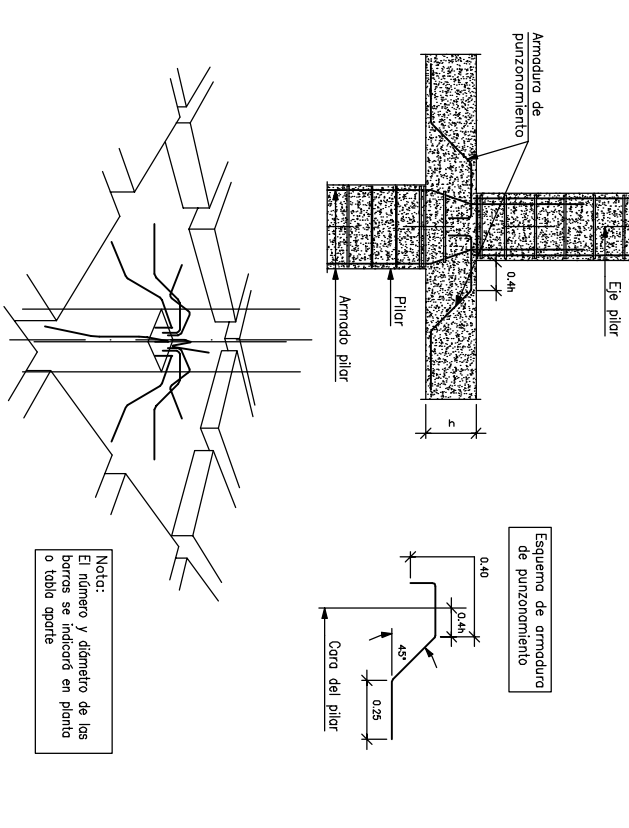
Detalle de borde externo. Forjado reticular. Bloques perdidos



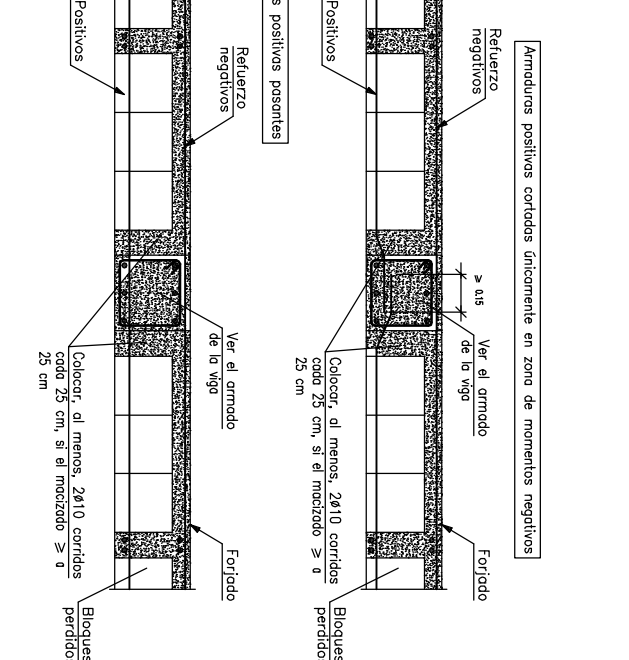
Armadura de montaje de ábaco de medianera con pilar de hormigón



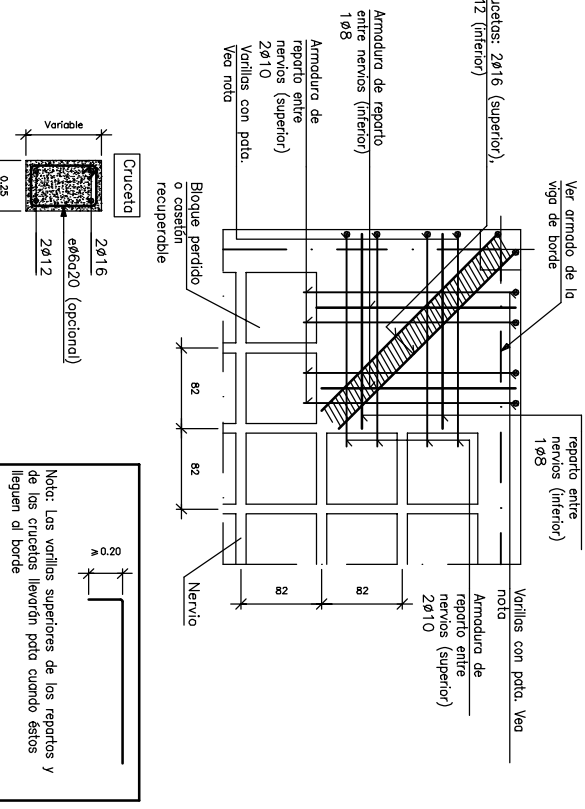
Refuerzo a punzonamiento con barras a 45º dispuestas radialmente



Viga plana interior. Forjado reticular. Bloques perdidos



Armadura de montaje de ábaco de esquina con pilar de hormigón



P1=P15 P17=P30 P35	P2=P24 P32	P3=P4=P6=P7 P8=P9=P10 P11=P12=P18 P19=P20=P21 P22=P23=P25 P26=P27=P28 P31=P33=P34	P5 P13 P14	P16=P29
30 4x16 (38) 6x12 (44) 37x6/15	30 6x12 (44) 37x6/15	30 4x16 (38) 6x12 (44) 37x6/15	30 6x12 (44) 8x12 (44) 37x6/15	30 8x12 (44) 37x6/15

Forjado 1

Cimentación